

参考答案

物理试卷(一)

1. D 2. C 3. A 4. C 5. C 6. C 7. C 8. A 9. C 10. D

11. 凹 近

12. N 负

13. 减小

14. 存在大气压 减小

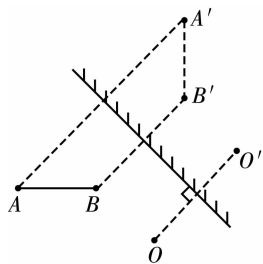
15. = >

16. 0.5 6 1

17. (1) 1.2N (2) $1.5 \times 10^3 \text{ Pa}$

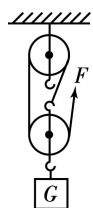
18. 10Ω 0.2A

19. 如图所示



第 19 题图

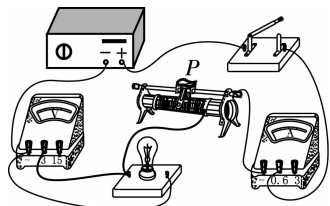
20. (1) 如图所示 (2) < 不变



第 20 题图

21. (1) 晶体 (2) 固液共存 4 (3) 小

22. (1) 如图所示 (2) 0.24 10.42 35



第 22 题图

23. (1) 太阳光没有平行于凸透镜的主光轴 (2) 照相机 右 大

24. (1) $U_{\text{额}}$ (2) S_1, S_3 (3) $P = \frac{(U - U_{\text{额}})U_{\text{额}}}{R_0}$

25. (1) ① 小于 ② 悬浮 ③ 121 ④ 55 ⑥ 1.05×10^3 (2) 加适量水

物理试卷(二)

1. C 2. B 3. B 4. B 5. C 6. D 7. B 8. C 9. B 10. A

11. 惯性 气压

12. 反射 直线传播

13. 并 小于

14. 1:1 L_1 短路

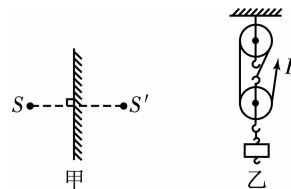
15. 加温 锻打

16. 电 减小压强

17. (1) 100W (2) 80%

18. (1) 0.12A (2) 17.28J

19. 如图所示



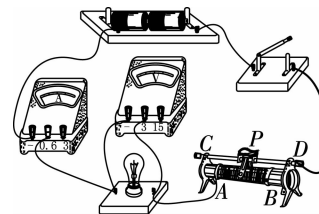
第 19 题图

20. (1) 0 (2) 保持不变

21. (1) 加热时间 (2) 大于 (3) 沿海地区昼夜温差小 (其他答案合理即可)

22. (1) 右 (2) 1 偏大

23. (1) 如图所示 (2) 6 灯丝电阻随温度而变化



第 23 题图

24. (1) 缩小 (2) D 靠近

25. (1) 相等 (2) 木块与桌面之间有摩擦 (3) 不改变

26. (1) 电压 保护电路 (2) 9 (3) 小

27. (1) 大于 (2) $1.2 \times 10^3 \text{ kg/m}^3$

(3) 调节阀门, 改变 h_1 和 h_2 的高度

物理试卷(三)

1.C 2.D 3.C 4.C 5.C 6.B 7.B 8.C 9.D 10.C

11. 并 零

12. 相平 C

13. 前方 凹

14. 265 静止 压强

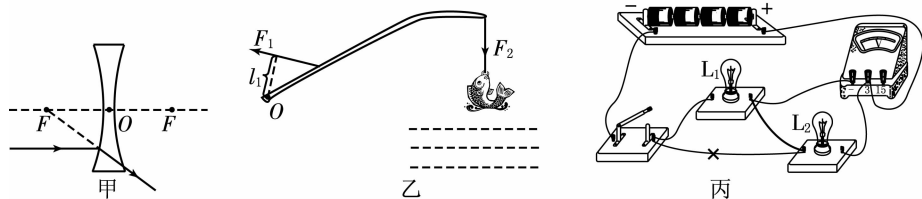
15. 60 40

16. 大于

17. 3N 3N

18. 6V 0.72W

19. 如图所示



第 19 题图

20. 右 放大 靠近

21. (1)左 (2)变大 不变

22. (1)更深 (2)下沉

23. (1)甲 (2)左 不一定

24. (1)液面高度 (2)电阻 (3)电流 (4)小

25. (1)2.4 75% (2)不变

26. (1)左 (2)b (3)1 滑动变阻器最大阻值为 10Ω ，待测电阻两端电压至少为 $1V$ (其他答案合理即可)

物理试卷(四)

1.B 2.B 3.D 4.B 5.A 6.B 7.C 8.D 9.C 10.B

11. 不变 1

12. 6800 静止

13. 凹 发散

14. 连通器 下降

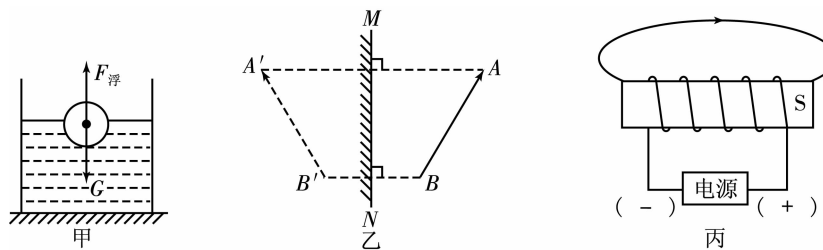
15. 省力 160

16. 电磁感应现象 通电导体在磁场中受力运动

17. (1) $1000Pa$ (2) $1.7 \times 10^3 Pa$

18. (1) $2.4W$ (2) 7.5Ω (3) $288J$

19. 如图所示



第 19 题图

20. (1)没有 虚 (2)大小相等 (3)B 蜡烛被点燃了

21. (1)等于 水 (2)下

22. (1)零刻度处 左 1.1 (2)大于

23. (1)倾斜程度 20% 4 (2)高

24. 6 20 甲灯断路 0.52

25. 变大 大于 漂浮

物理试卷(五)

1.A 2.D 3.C 4.D 5.B 6.C 7.A 8.C 9.D 10.B

11. 1.3×10^4 机械(或动)

12. 220 甲

13. 倒立 缩小

14. 电磁感应 电

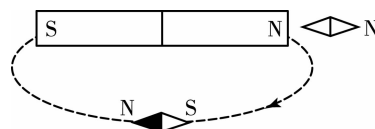
15. (1)电阻 R 断路 (2)电阻 R 短路

16. $>$ $<$

17. (1) $10A$ (2) 1210Ω

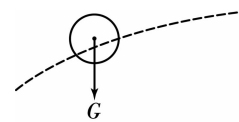
18. (1) $800Pa$ (2) 80%

19. 如图所示



第 19 题图

20. 如图所示



第 20 题图

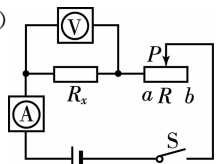
21. 月球 B 光沿直线传播

22. (1)大于 (2)水 (3)1:2 (4)小 快

23. (1)照相机 (2)右 (3)一个

24. 平面 凸透 定

25. (1) (2)电流表的正负接线柱接反了 (4)10



第 20 题图

26. (2)变小 不变 小于 (3)8 (4)减小

物理试卷(六)

1. A 2. D 3. C 4. A 5. B 6. D 7. B 8. D 9. B 10. C

11. 直线 升华

12. 内能 热传递

13. 大 上 变大

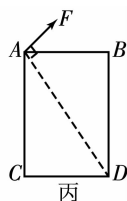
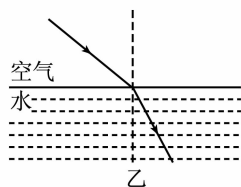
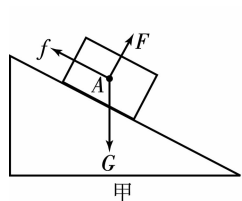
14. 吸收 排斥 发生改变

15. 36 32

16. (1)0.1A (2)18J

17. (1) $3.6 \times 10^6 \text{ N}$ (2) $7 \times 10^3 \text{ m}^3$

18. 如图所示



第 18 题图

19. 玻璃板 像的位置 完全重合 高

20. (1)-5 增大 (2)B

21. (1) F_3 (2)接触面越粗糙 (3)1.6

(4)没有保证接触面粗糙程度相同

22. (1)0.06 (2)有用功大于总功 拉力大小读错了 (3)83.3%

23. (1)ADCB (2) $2.5 \times 10^3 \text{ kg/m}^3$

24. (1)左 (2)0.44 (3)0.968 (4) 20Ω 2A

物理试卷(七)

1. D 2. D 3. D 4. D 5. A 6. C 7. D 8. B 9. B 10. D

11. 水的比热容大 增加

12. 12 不变

13. =

14. < =

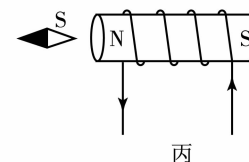
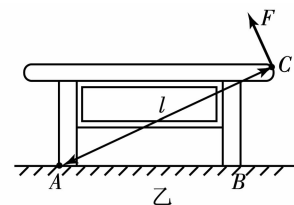
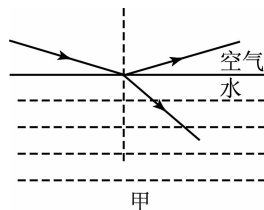
15. 10 液

16. 1.0A 2V 10Ω

17. (1)66.7% (2)25N

18. (1) 10Ω (2)6.4W

19. 如图所示



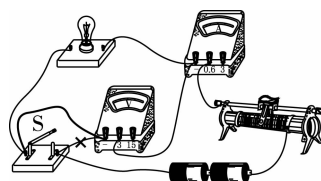
第 19 题图

20. (1)木块 C 在平面上移动的距离 (2)当速度相同时,质量越大,动能越大

(3)小于 当质量相同时,速度越大,动能越大

21. (1)调节表盘上的旋扭,使指针指在“0”刻线处(或调零) (2)电压 如图所示

(3)0.65

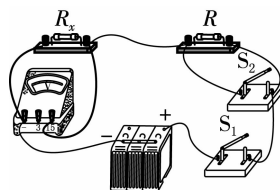


第 21(2)题图

22. (1)10 20 (2)放大

23. (1)12 (2)8 (3) 1.5×10^3 (4)不变 不变

24. (1)如图所示 (2)6 20 (3)电阻 R 短路(或电阻 R_x 断路)



第 24(1)题图

物理试卷(八)

1. B 2. D 3. C 4. C 5. C 6. D 7. B 8. C 9. D 10. C

11. 升华 液化

12. 机械 电

13. 不变 滑动

14. 变大 不变

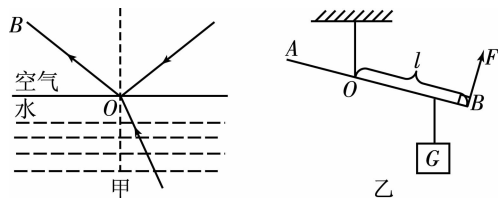
15. 上浮一些 减小

16. 实 小于

17. (1)480J (2)300W

18. (1)44Ω (2)0.75A

19. (1)如图所示 (2)如图所示



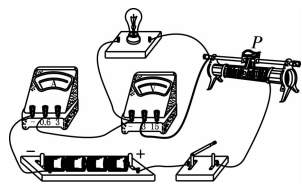
第 19 题图

20. (1)乙 (2)94 CD

(3)移去酒精灯(或增加冰的质量、用冷水、增加烧杯中水的质量)

21. (1)茶色 (2)大小 (3)左

22. (1)如图所示 (2)灯泡断路 (3)右 (4)0.5 10 灯泡电阻随温度而变化



第 22 题图

23. (1)0.26 9.6(2)0.576~1.444

24. (1)省 (2)55.6% (3)物重 (4)斜面的倾斜程度 斜面的粗糙程度

25. (2)变大 (3)用手提起细线,使铁矿石仍浸没在水中且不接触桶底和桶壁

$$(4) \frac{(F_2 - F_1)\rho_{\text{水}}}{F_3 - F_1}$$

物理试卷(九)

1. B 2. C 3. C 4. C 5. C 6. D 7. C 8. C 9. C 10. C

11. 2.5kg/m³ 8kg 0.8×10³kg/m³

12. 大 小

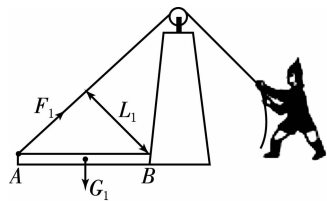
13. (1)大气压 (2)地线 (3)并联 (4)内能

14. (1)增大 (2)流速快的位置压强小 (3)弹性势能

15. 40W 80%

16. 4.8W 8Ω

17.



第 17 题图

18. 2.8 伸长量 拉力

19. 乙 <

20. 短 无 不会 大 断 大多

21. 铁 1

22. (1)增大 (2)B

23. (1)左 水平 力臂 (2)杠杆自身受重力作用

24. (1)R₁ 电流 大 (2)R₂ 电压 小

物理试卷(十)

1. C 2. A 3. B 4. D 5. C 6. C 7. C 8. A 9. D 10. A

11. 并 并

12. 热传递 比热容大

13. 大 B

14. 150.2 能

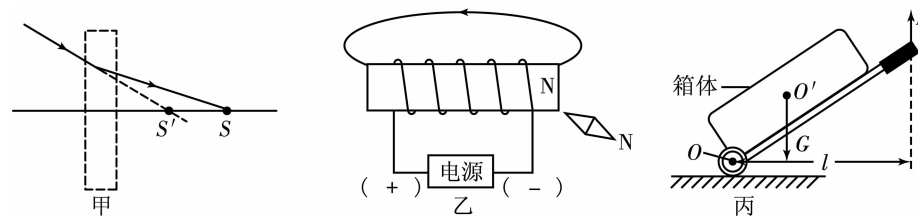
15. -16 酒精

16. L₁ 0

17. 30Ω 1A

18. 2×10⁴N 2×10³kg

19. (1)如图甲所示 近视眼 (2)如图乙所示 (3)如图丙所示



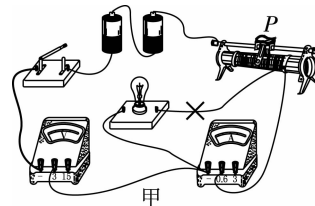
第 19 题图

20. 下 照相机 能

21. CAB 1.34×10³

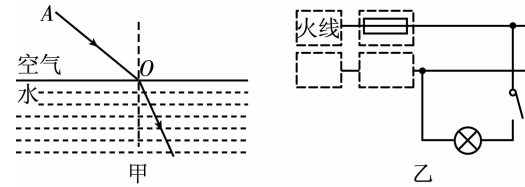
22. 增大 水比热容大 98 低于

23. 如图所示 左 0.5 小于 暗



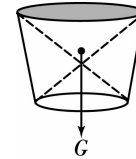
第 23 题图

1. D 2. B 3. D 4. D 5. B 6. A 7. B 8. C 9. D 10. D
 11. 并联 变大
 12. 小 上升
 13. 放大 放大
 14. 加热 内
 15. 非平衡力 重力
 16. < >
 17. (1)40N (2) $2.7 \times 10^4 \text{ Pa}$
 18. (1) $6.6 \times 10^5 \text{ J}$ (2)66Ω
 19. 如图所示



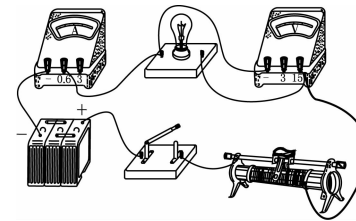
第 19 题图

20. (1)如图所示 (2)海绵凹陷的程度 (3)压力一定时, 受力面积越大



第 20 题图

21. (1)到玻璃板的距离 (2)不能 (3)无法准确找到像的位置
 22. (1)温度计 (2)相同 (3)水 水
 23. (1)速度 (2)远 小车受到的阻力越小, 运动的越远 (3)不同
 24. (1)如图所示 (2)2.5 (3)2.2 1.14

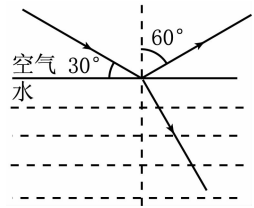


第 20 题图

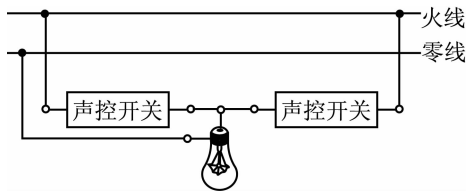
25. (1)左 便于测量力臂 (2) $F_1 l_1 = F_2 l_2$ (3)变大 (4)先变大后变小 变小

物理试卷(十一)

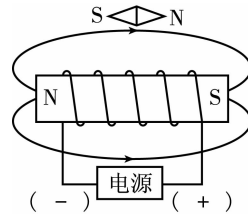
24. < 浮标做得更细一些
 25. (1)液柱高低 (2)甲和丙(或乙和丙) (3)CD(或 AB)
 26. 2.2 不变 不变 >
 1. B 2. A 3. C 4. C 5. D 6. B 7. C 8. D 9. B 10. C
 11. 形状 增大摩擦 增大压强 惯性
 12. 变小
 13. 变大 变小
 14. 动能
 15. 做功 汽化
 16. 小于 等于
 17. (1)500N (2)80% (3)900N
 18. (1)10Ω (2)6.6W
 19. 如图所示 20. 如图所示 21. 如图所示



第 19 题图

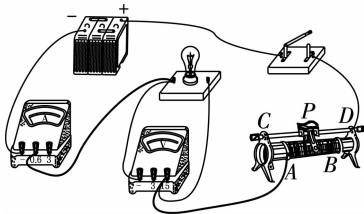


第 20 题图



第 21 题图

22. (1)温度计的玻璃泡碰到了烧杯底部 (2)小于 质量
 23. (1)高 小 小 (2)上升 流速越大的位置压强小
 (3)力可以改变物体的形状
 24. (1)匀速直线 2.6N (2)变小 (3)不变
 25. (1)如图所示 (2)B



第 25 题图

- (3)小于 A 3.8 1.52 (4)不成 灯丝电阻随温度升高而增大